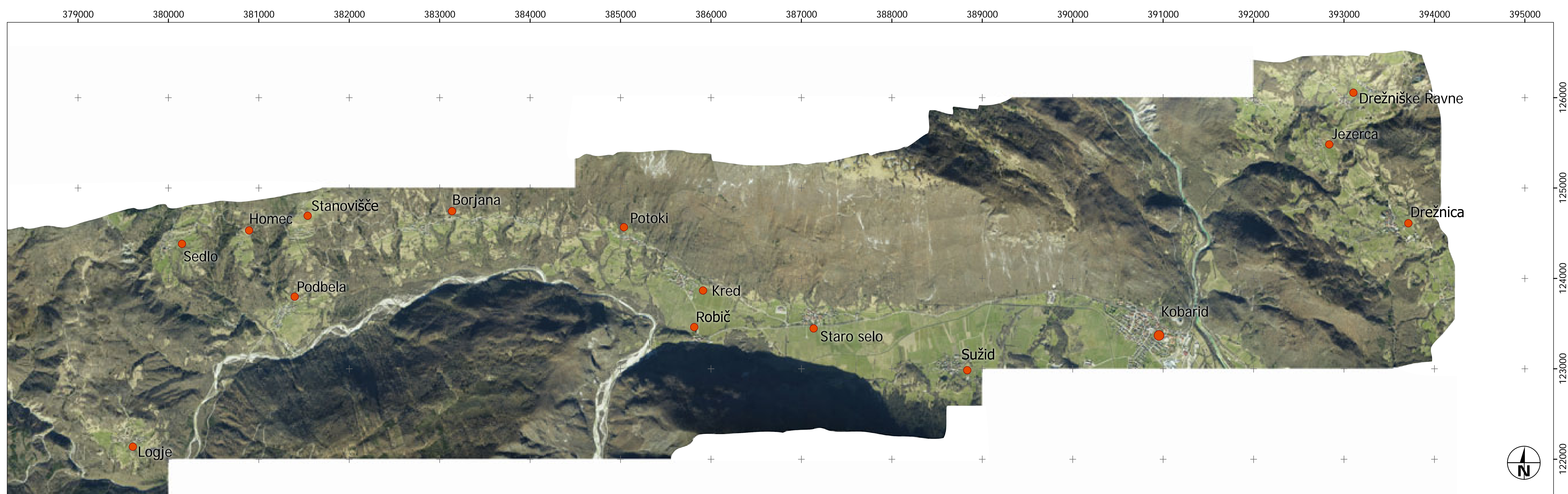
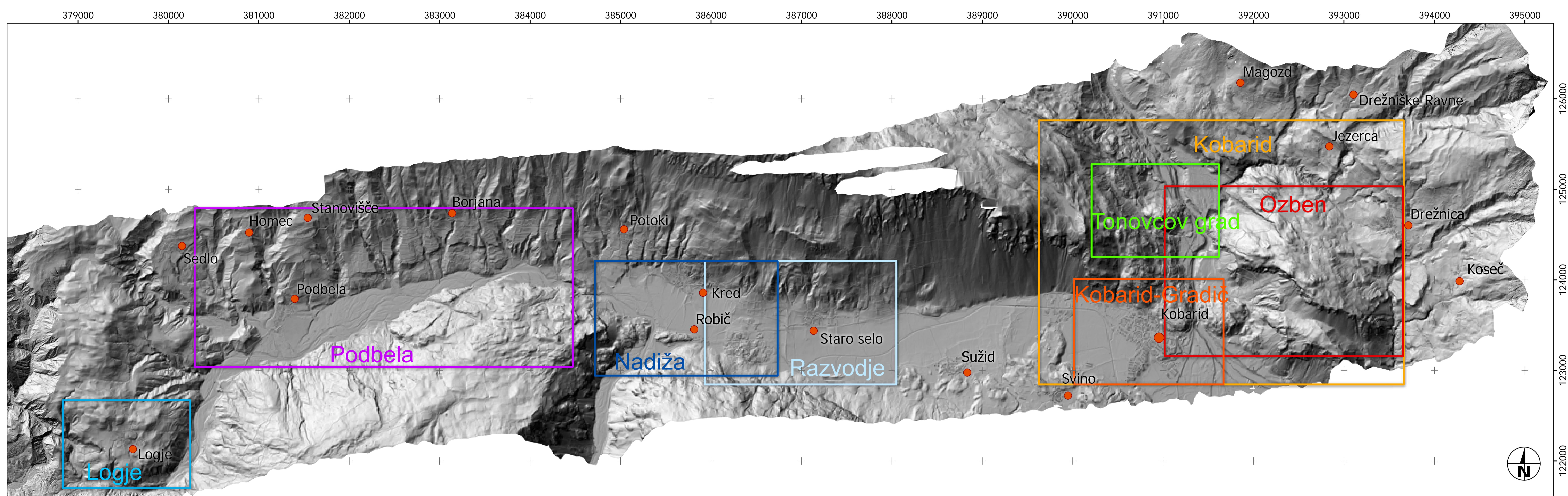


Novo tehnologije in študije preteklih pokrajin - Lasersko skeniranje -

Pregledna karta območja skeniranja



Zgornja slika: digitalni model višin, izračunan iz lidarskih podatkov. Na njem so označena območja, ki so podrobneje predstavljena na drugih posterjih. Model višin je senčen iz severozahodne smeri, kar je najobičajnejši način predstavitve reliefa. Pri interpretaciji so koristne tudi drugačne ponazoritve, ki jih uporabljamo za posebne namene. Spodnja slika: digitalni letalski posnetek z ločljivostjo 20 cm, t. i. ortofoto, dobljen s snemanjem iz helikopterja.

