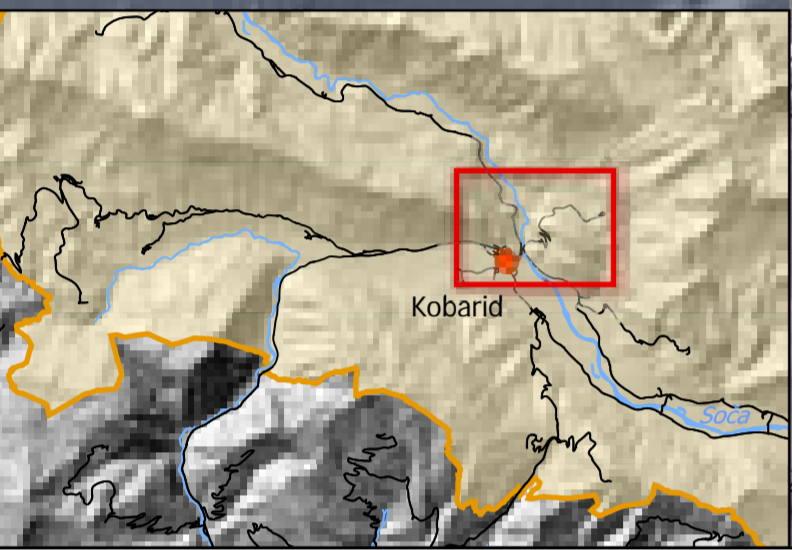


Kobarid

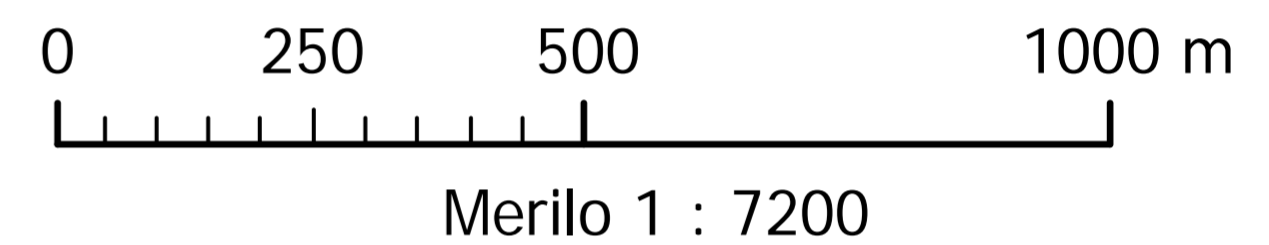


Kobarid v zadnjem desetletju doživlja izrazit vzpon turizma. Za razliko od nekdanjega t. i. »bencinskega turizma«, ko so predvsem goste iz sosednje Italije v Zgornje Posočje privabljal nizke cene goriva in drugih dobrin, so motivi današnjih turistov povsem drugačni. Aktivno preživljanje prostega časa in vračanje k naravi sta dve poglavitni želji gostov, ki prihajajo iz pretežno mestnega okolja. Navdušujeta jih slikovita in razgibana pokrajina in predvsem reka Soča, večina pa seveda ne more vedeti, kako zelo se je pokrajina spremenila v zadnjega pol stoletja. Iz nekoč živo zelenega se je postopoma odela v temnejši plašč gozdov in grmovja. Nekdanjo podobo kulturne pokrajine so slikali travniki, senožeti in njive, seniki, kope sena in koruza na njivah.



Na Logu med prvo svetovno vojno.

Viri podatkov:
Fundacija Poti miru v Posočju
IAPS ZRC SAZU
Geodetska uprava RS



- 1 Kobariški muzej
- 2 Rimska naselbina na Gradiču
- 3 Italijanska kostnica
- 4 Tonovcov grad
- 5 Italijanska obrambna črta
- 6 Soteska Soče
- 7 Slapova potoka Kozjak
- 8 Italijanska obrambna črta
- 9 Napoleonov most
- * Položaj table
- A Kobariška zgodovinska pot
- C Huljeva pot
- D Pot na Ozben



ZRC SAZU, Inštitut za antropološke in prostorske študije
Novi trg 2, SI-1000 Ljubljana
E: <http://iaps.zrc-sazu.si>
E: iaps@zrc-sazu.si



Avtorja:
Žiga Kokalj
Željko Cimprič

Fundacija Poti miru v Posočju
Gregorčičeva 8, SI-5222 Kobarid
E: <http://www.potimiruvposocju.si>
E: fundacija.potimiru@siol.net

